

Design gentænkt farve møder struktur

Ti naturinspirerede farvetoner giver mange designmuligheder, fra diskret til markant.

StyleColor farvetilføjelsen blandes direkte i StyleFloor væskekomponenten - for et ensartet, gennemfarvet udseende og maksimal kreativ frihed.

Ved valg af påføringsteknik - med børste eller spartel - opstår individuelle strukturer, der giver gulvet dybde og taktilitet.



* Originalfarve fra StyleFloor uden tilsætning af StyleColor

Spartel-look



Den klassiske spartelteknik giver gulvet sit karakteristiske liv. Hvert gulv er unikt.

Pensel-look



Måltrettet brug af børsten skaber særlige effekter. Overfladen får dybde og dynamik.

Dokumentation

Scan QR-koden og få adgang til datablade og certificering.



NYHED

SMART RENOVERING STÆRKT DESIGN

LOBA StyleFloor - fugefrit mineralgulv
den smarte løsning til moderne gulvrenoveringer
med minimal indsats og maksimal effekt.



ARDEX Danmark A/S
2730 Herlev
Tlf. 44 88 50 50
www.ardex.dk

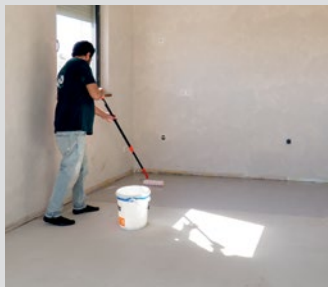


LOBA Style System – den smarte løsning til moderne gulvrenoveringer

- ✓ **Hurtig renovering med minimal indsats**
Ingen nedrivning, hurtig tørretid – StyleFloor sparer tid og reducerer stilstand betydeligt.
- ✓ **Alsidig anvendelse på forskellige underlag**
Uanset fliser, PVC, linoleum, afretningslag eller spartelmasser – StyleFloor hæfter pålideligt.
- ✓ **Omkostningseffektiv og ideel til renoveringer**
Lavt materialeforbrug giver ikke kun minimal byggehøjde, men også lave omkostninger – ideelt til budgetorienterede projekter.
- ✓ **Individuelle designmuligheder**
Forskellige farver, strukturer og overfladeegenskaber muliggør tilpasning til projektkrav.
- ✓ **Bæredygtigt og ressourcebesparende**
Eksisterende gulve bevares – sparer affald, energi og materialer. VOC-lavt produkt – behagelig, sikker påføring og hurtig brug.



Fugefri mineralgulvbelægning. Til et stilfuldt, fugefrit look. Ideelt til renoveringer og individuelt design.



Enkel opbygning – lag for lag

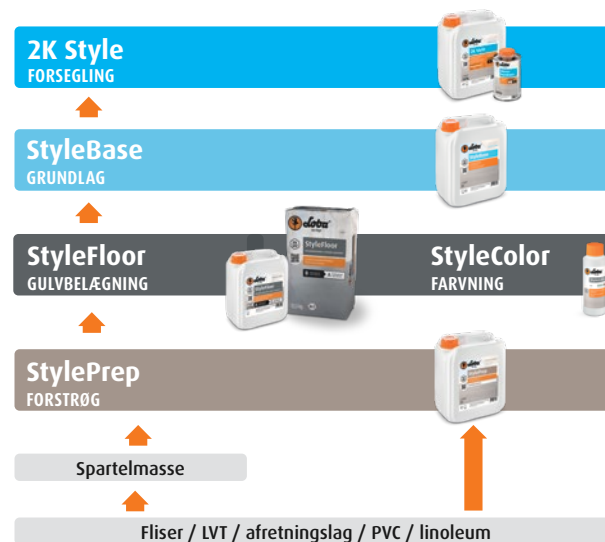
Med LOBA Style System bliver moderne gulvopbygning enkel. De fire optimalt koordinerede lag sikrer et sikkert og holdbart resultat – fra forbehandling med StylePrep, individuel design med StyleFloor og StyleColor, primer med StyleBase til slidstærk forsegling med 2K Style.

Systemet kan anvendes på mange eksisterende underlag – f.eks. fliser, PVC, linoleum, spartelmasser eller afretningslag. For en ekstra glat overflade på fliser eller afretningslag anbefales en ekstra spartelmasse til underlagsforberedelse.

Alternativer

2K Resist for høj modstandsdygtighed overfor almindelige husholdningskemikalier, desinfektionsmidler og hårfarver.

EasyFinish Neo for enkelheden ved en 1K-forsegling – baseret på vedvarende råvarer.



For at opnå en plan slutoverflade bør der også anvendes en spartelmasse. Restindtryksadfærd iht. EN ISO 2434-1 ≤0,15 mm, fuldt limet.



LOBA anbefaler ARDEX spartelmasser
ARDEX K 40 • ARDEX K 70 NEW • ARDEX K 80

Trin for trin til optimalt resultat

- Ryst væskekomponenten grundigt og hæld i en ren blandespand.
- Tilsæt LOBA StyleFloor pulverkomponent og bland med dobbeltvinget mixer i 3 minutter, indtil klumpfri.
- Ved farvet design: Tilsæt LOBA StyleColor til væskekomponenten inden blanding.
- Blandingen kan anvendes i ca. 40 minutter. Bemærk: Høje temperaturer forkorter arbejdstiden.
- Påfør lag med LOBA limrive og glat med LOBA tapetbørste eller venetiansk spartel.
- Lad tørre i mindst 12 timer.
- Vigtigt: Brug skoovertræk! Snavs eller fugt kan senere blive synligt.
- Slib overfladen med en en-skive maskine og DoubleDisc P 120.
- Prim med StyleBase og forsegl med 2K Style.

Passende værktøj

De specielt tilpassede værktøjer til StyleFloor sikrer jævn påføring og individuelle designmuligheder:



TPK S1 limrive



Blade til limrive



LOBA strukturbørste



Venetiansk spartel