

# ARDEX A 46

er en meget smidig spartelmasse, som kan anvendes på alle faste sugende overflader af beton, cementpudslag, murværk, kalkcementpuds og lign.

ARDEX A 46 hæfter så godt, at den kan anvendes på de fleste rene overflader uden primning eller forvanding.

ARDEX A 46 kan tilskæres, filtses og glittes alt efter ønske. ARDEX A 46 er en lynhurtig spartelmasse, som giver helt nye muligheder for at løse alle former for reparationsopgaver indendørs og udendørs og er ideel til reparation af områder, hvor gangtrafik skal foregå uhindret døgnet rundt.

Med ARDEX A 46 kan man nemt og hurtigt foretage reparationer på trapper, balkoner, altangange og facader, i vådrum, på kældergulve og ikke mindst i svømmebassiner, uanset om det er privat eller offentligt.

Allerede efter ca. 2 timer er ARDEX A 46 gangbar, og næste dag kan du montere f.eks. fliser.

## Tekniske data

Vægtfylde:	1,3 kg/liter
Vægtfylde (blandet):	1,8 kg/liter
Materialeforbrug:	Ca. 1,4 kg pulver pr. m <sup>2</sup> /mm
Forarbejdnings tid:	Ca. 15 - 20 min. ved 20 °C
Gangbar:	Efter ca. 2 - 3 timer ved 20 °C
Belægningsklar:	Fugtupåvirkelige belægninger efter ca. 1 døgn ved 20 °C.
Maling (påføring), coating Efter udtørring:	op til 5 mm ca. 2 dage op til 10 mm ca. 5 dage op til 20 mm ca. 7 dage op til 30 mm ca. 10 dage
Trykstyrke (DIN 1164):	Efter 1 døgn 10 N/mm <sup>2</sup> . Efter 7 døgn 15 N/mm <sup>2</sup> . Efter 28 døgn 20 N/mm <sup>2</sup>
Bøjningstrækstyrke: (DIN 1164)	Efter 1 døgn ca. 2,0 N/mm <sup>2</sup> Efter 7 døgn ca. 4,0 N/mm <sup>2</sup> Efter 28 døgn ca. 6,0 N/mm <sup>2</sup>
Aftræksstyrke:	Efter 7 døgn >1,5 N/mm <sup>2</sup> (20 °C)
pH-værdi:	I oprørt tilstand ca. 12
Frost- og vejsaltbestandig:	Ja
Velegnet til kontorstole:	Ja
Velegnet til gulvarme:	Ja
Emballage:	sække á 12,5 kg
Lagringstid:	Kan opbevares 6 mdr. i originalemballage i tørre rum
PR-nr.	1772660
MAL-kode (1993):	00-4

ARDEX SKANDINAVIA A/S

Marielundvej 4

2730 Herlev

telefon 44 88 50 50

ardex@ardex.dk

www.ardex.dk



SOLIDE FORBINDELSER



**DU KOMMER IKKE TIL AT  
GÅ TILBAGE TIL ANDRE  
REPARATIONSMØRTLER.**

**... NÅR FØRST DU HAR PRØVET  
VORES.**

**RENOVERING  
AF TRAPPER I  
ÉT HUG**



SOLIDE FORBINDELSER





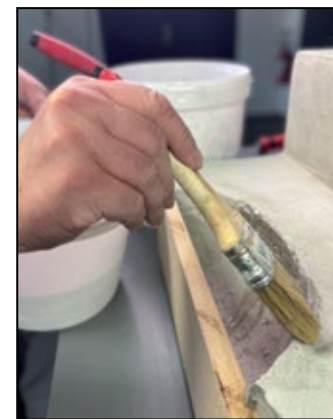
**LAV TRAPPEN FÆRDIG SAMME DAG**



Underlaget skal være rent og løst. Svage arealer hugges bort inden arbejdet begynder.



Monter forskallingen. Her kan ARDEX A 46 anvendes som lim til at holde forskallingen fast.



Sprøjt vand på underlaget og lad vandet suge ind, så overfladen er fugtig.



Fyld hullet med ARDEX A 46. Start med at trykke massen ind i underlaget og fyld derefter hullet.



Skær det overskydende ARDEX A 46 af og glit overfladen til jævn og plan overflade.



Fjern forskallingen og glit overfladen til jævn og plan overflade. Slut med at "knække" hjørnet så det bliver rundt.



Monter en liste i den nødvendige højde, så der opnås et tilstrækkeligt fald på reposen.



Påfør ARDEX A 46 med en glatspartel i et jævnt lag.



Ret overfladen af, så den er plan, jævn og med korrekt fald.



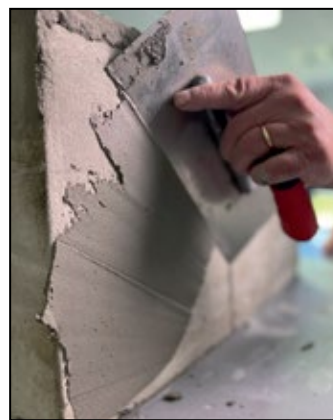
Kanterne skæres af efter et par minutter.



Påfør et tyndt lag ARDEX A 46 på den afrettede repos, stødtrinene og det reparerede trin med en glatspartel.



Skær alle kanterne af med glatspartlen så de fremstår skarpe og rette. Slut evt. med at "knække" hjørnerne på trinene.



Påfør et tyndt lag ARDEX A 46 på siderne.



Filts hele trappen med et svampebræt så ARDEX A 46 filtses sammen med den eksisterende overflade.



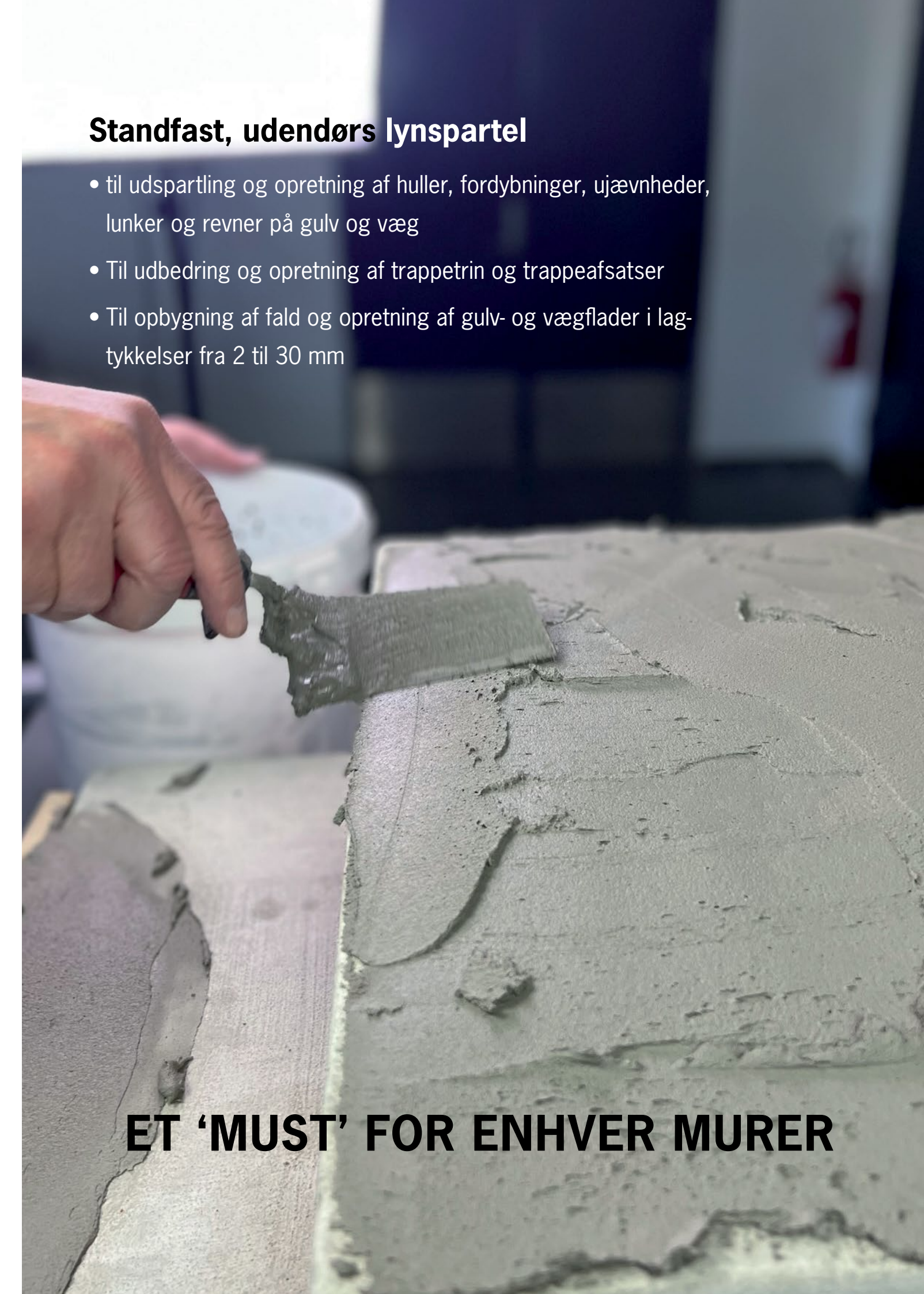
Overfladen kan bearbejdes med svampebræt og/eller glatspartel, sådan at overfladen fremstår som det ønskes.



Færdigt arbejde. Trappen er klar. Og du har lavet den i ét hug på samme dag.

## Standfast, udendørs lynspartel

- til udspartling og opretning af huller, fordybninger, ujævnheder, lunger og revner på gulv og væg
- Til udbedring og opretning af trappetrin og trappeafsætser
- Til opbygning af fald og opretning af gulv- og vægflader i lagtykkelser fra 2 til 30 mm



**ET 'MUST' FOR ENHVER MURER**